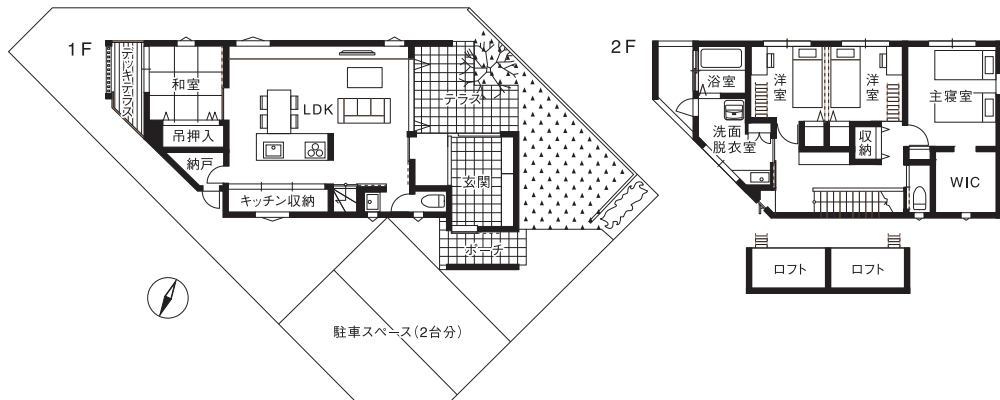


# 亀貝太陽光発電付モデルハウス スペック & 返済シミュレーション

## LAYOUT



## SPECIFICATIONS

敷地面積 / 186.91㎡ (56.54坪) 工 法 / 木造軸組工法  
 延床面積 / 118.82㎡ (35.93坪) 基 礎 / ベタ基礎 (鉄筋コンクリート)  
 1 階面積 / 60.65㎡ (18.34坪) 断 熱 材 / ウレタン吹付け断熱  
 2 階面積 / 58.17㎡ (17.59坪) 換 気 / 24時間計画換気システム

[物件概要] □所在地: 新潟県新潟市西区亀貝土地区画整理地 □交通: 新潟交通「亀貝中央」バス停まで徒歩1分 □地目: 宅地 □用途地域: 第1種中高層住居専用地域 □建ぺい率: 60% □容積率: 200% □道路: 敷地内6m市道 □私道負担: なし □設備: 東北電力、都市ガス、公営水道、公共下水 □学校: 坂井東小学校、坂井輪中学校 □取引態様: 売主 (坂井建設株式会社) □広告有効期限: 平成28年4月末日

アパートの家賃並みで  
デザイン住宅に住める!

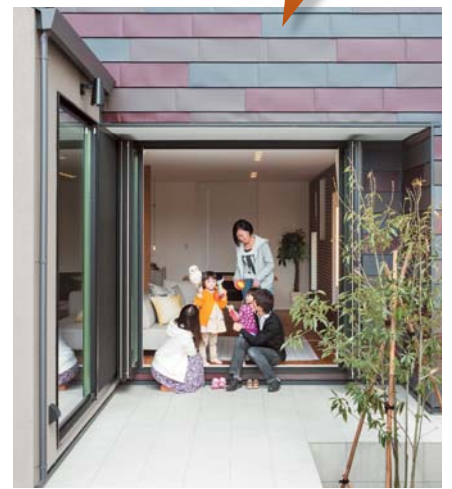
## RETURN SIMULATION

モデルハウス総額 **3,680万円** (税込)  
土地+建物+太陽光発電+オープンテラス+植栽+エアコン+無垢床材+造作家具+カーテン ※別途諸経費あり  
 頭金200万円 借入3,480万円 **93,839円/月々**  
※変動金利0.725%、35年返済、ボーナス払いなし

太陽光**5.12kW**  
 月々の売電収入  
**平均15,000円**  
※当社モデルハウス実績より

実質月々返済 **約78,839円/月々**

※モデルハウス販売価格: 3,680万円 (税込) 月々返済価格: 93,839円 季節により、毎月得られる発電量は異なります。



同時開催

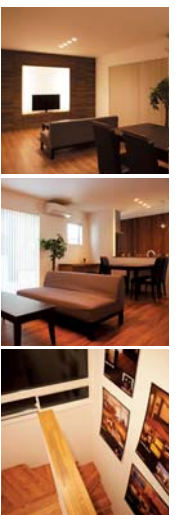
# OPEN HOUSE 3/12 sat. 13 sun

新潟市中央区長潟 AM10:00~PM5:00

## とんがり帽子の団欒ハウス

暮らしをつなげ、場を仕切る。32坪の住まいづくり。

コンパクトでありながら空間的ゆとりを感じられ、使い勝手の良さも実現させたい。LDKを中心に季節や暮らしのシーンに合わせて空間を小さく仕切ったり、大きく開放したり、住まい手と作り手の思いをカタチにした住まいを会場にご体感ください。



ホームページからの資料請求で

家づくりに役立つ資料をプレゼント!

新潟で数多くのデザイン住宅を手がけるディテールホーム。ホームページからの資料請求、またはモデルハウス・見学会会場にご来場の皆様に、他では手に入らない、建築実例集、建築実例を動画にしたDVD、住宅業界の3つの秘密を書いた「家づくりはじめの一步」を無料で進呈いたします。



www.detail-home.com  
ディテールホーム

さらに

ホームページから資料請求していただいた方に  
ディテールホームオリジナル  
QUOカード500円分プレゼント!

