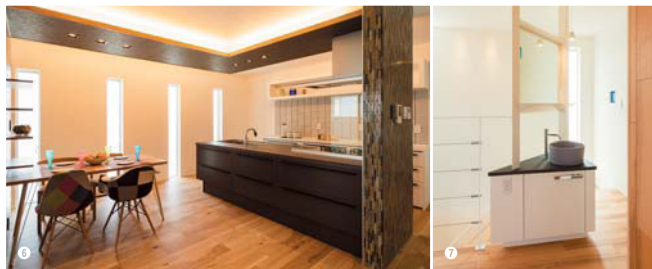


CLOSE ~ ACCEPT ~ OPEN

その家は、あなただけの個性をデザインする。



外と内を緑がつなぐ設計。
光に包まれ、開放感の中で暮らす。

- ① 約23帖の開放的なLDK。選り抜かれた様々な素材、色、形が個性を放ちながらも、全体として美しく心地良い調和を生み出している
- ② 小上がりの和室の開口部は丸く施工。空間にアクセントを加えつつ、洋と和を視覚的に仕切る
- ③ バスルーム脇にはコンパクトなデスクスペースを配置。デイトタイムの入浴も清々しい、日の差し込む気持ちの良い空間
- ④ 玄関〜テラスの床には人工芝を採用。肌触りが良く、子どもやペットの遊び場としても活用できる
- ⑤ 寸法の違う角材を組み合わせて作った独立壁。構造耐力上で重要な壁を上手く使っている
- ⑥ 熱による変色や変形に強いセラミックトップのキッチン。変わることはない強さと美しさを両立
- ⑦ 2階のホールのコーナーを活かした三角形の洗面スペース
- ⑧ 2階にある主寝室。カラフルなガラスブロックと間接照明が空間に彩りを与えている
- ⑨ 主寝室からつながる書斎コーナーは、趣味やちょっとした作業を行うスペースとしても活躍
- ⑩ 白をベースにした直線的なフォルムのファサード。道路に面して立てられたRCの壁がブライバシーを確保しつつ存在感を高めている