



右上 / 3色のガルバリウム銅板をモザイク状に組み合わせた外観。相似形の下屋は塗り壁に
右下 / 玄関ホールは窓を介して中庭に、さらにLDKに繋がっている 左 / キッチンからLDKを見る。正面は横ルーバーで大胆に覆った壁一面の収納棚。TVボード、エアコンスペース、飾り棚、窓、ベンチを一体で造作。シンク上の照明は高さを変えることで空間にリズムを生んでいる



Welcome to
Modelhouse

住み心地と洗練のデザインが二つに

3色のガルバリウムを組み合わせた印象的な外観。この新しいモデルハウスは「上質感」と「ありきたりでないデザイン」をコストバランスとともに提案している。

新潟市西区「新潟モデルハウス」

13

ディテールホーム
坂井建設株式会社



玄関を開けると広々としたホール。正面には中庭が広がり、その横には落ち着いた色合いのLDKが見える。壁一面に木のルーバーが走る上質な空間だ。

「上質感」。それはこのモデルハウスの二つのテーマである。使う色と素材の数を抑え、落ち着いたトーンにまとめることで生まれている。色でいえば、テーマカラーのネイビー、無垢の木の色、白。さらにキッチン脇の壁のタイルの色。洗練されたこの雰囲気を見れば、それなりの価格を想像することだろう。ただし、コストバランスを大前

提に家づくりを進めるディテールホームのこと、ここでもコストを抑える工夫が随所に見られる。壁面に配した木のルーバーは既存の建築材料を採用し、キッチンや建具は既製品。「大切なのはバランス」とは新潟営業所の宮越所長。既製品とオーダーメイド、標準仕様のアイテムやワンランク上の「いいもの」をうまく組み合わせることで、コストを抑えながらも上質感を生み出しているのだ。

そんなバランス感は、デザインと機能の両立においても実現されている。リビングの壁面は収納を兼

ねつつ、一部空けてベンチにしたり。玄関の壁も、天井までの一枚壁に見せながらシニークローゼットとしたり。暮らしやすいさを、それとは見せずにデザインの中に溶け込ませている。

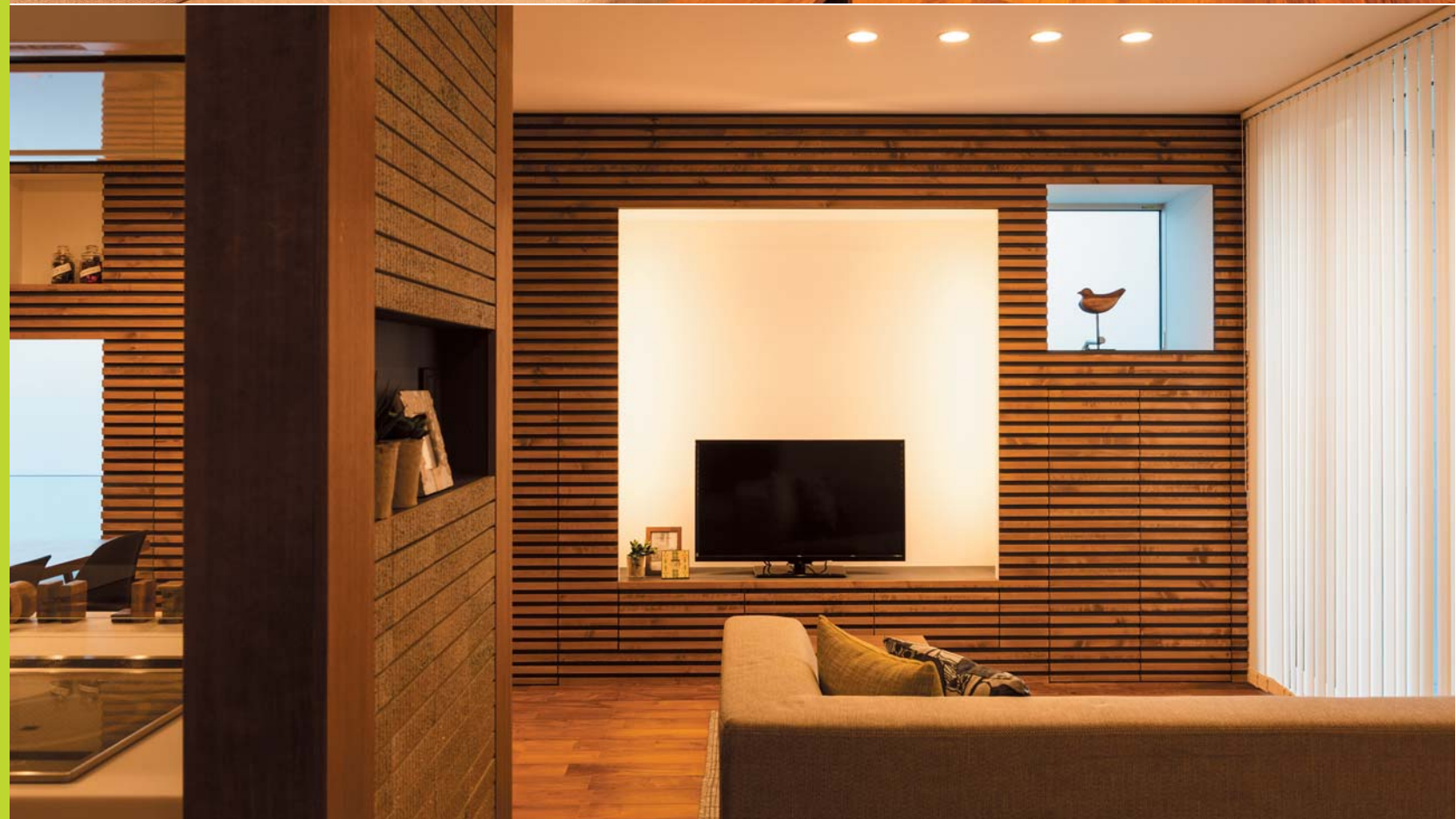
二つ目のテーマは「ありきたりでないデザイン」の提案。外壁では3色のガルバリウムをモザイク状に組み合わせ、室内ではネイビーの壁の上に木のルーバー。こうした意外性のある提案は、経験豊かなスタッフの存在が大きいという。聞けば、ディテールホームの設計スタッフは、マンションや店舗などの設計

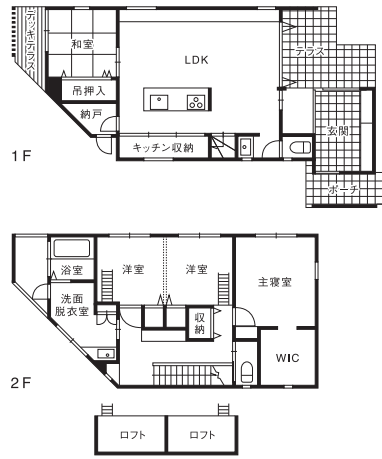
を経験してきた人が多い。「住まい以外のノウハウ、センスを持ち寄っているからこそ、ありきたりではない提案ができるのではないでしょう」と宮越さん。実はこのモデルハウス、そんな多彩なスタッフが間取りをプレゼンし、社内コンペを経て採用されたものだという。そのプランに対してさらなる提案を組み合わせたのが、この形だ。

色、素材といったデザインと住み心地が融け合うこのモデルハウスは現在、毎日公開されている。販売もされているので、興味のある方は、ぜひ訪れてみよう。

右頁・上／無垢のチークを張ったLDK。1階のテーマカラーはネイビーとチークの木の色で、ネイビーは、右の壁のルーバーの下地とキッチンの鏡面に採用した。階段への引き戸を開めれば冷暖房効率もいい。下／キッチン脇のタイル壁はリビングからの視線をほどよく遮る。タイル、ルーバーの木、床のチークなど素材の色もトーンを揃えて。左頁／ガルバリウム鋼板と手前の塗り壁が面白い対比を見せている

テーマは、上質感とありきたりでないデザイン

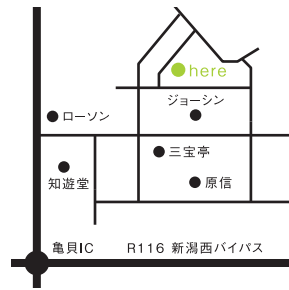




model house data

木造2階建
敷地面積 / 186.91㎡ (56.54坪)
建築面積 / 71.94㎡ (21.76坪)
1階面積 / 60.65㎡ (18.34坪)
2階面積 / 58.17㎡ (17.59坪)
延床面積 / 118.82㎡ (35.93坪)

■所在地:新潟市西区亀貝
ラベスト亀貝分譲地内
■毎日オープン 10:00~17:00



ディテールホーム
／坂井建設株式会社

〒950-0931 新潟市中央区南長潟12-15
Tel 025-288-5535 Fax 025-288-5536
フリーダイヤル 0120-773-121

詳しい企業情報は「ビルダーズスクエア」をご覧ください。



ケータイからも資料請求できます。



資料請求をして頂いた方先着30名様にクオカード(500円分)をプレゼント。
※詳細は255ページをご覧ください。



デザインと暮らしやすさの両立

自転車やベビーカーも楽々置ける広さの玄関ホール。引き戸を開ければ自転車を引きのまま入れる。また、入浴、洗濯、物干し、ランドリースペースをまとめた効率のいい家事動線、随所に設けた収納など使いやすい工夫があふれている



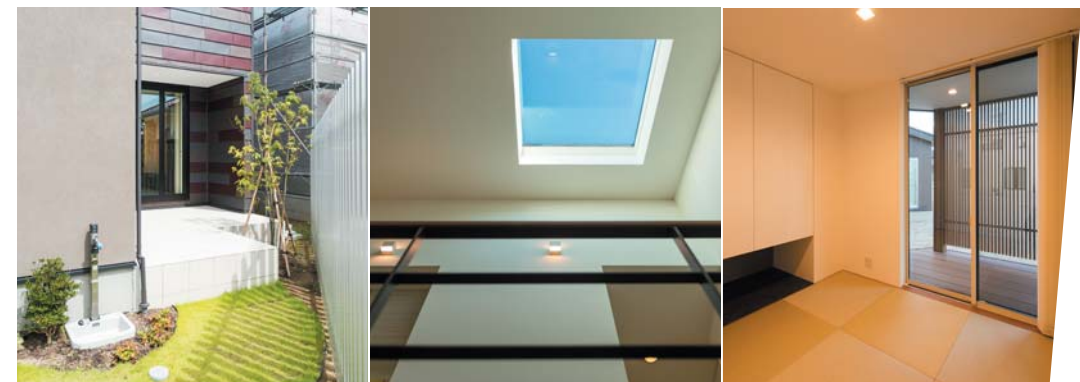
オーダーメイドと既製品を組み合わせ

造作家具と既製品をうまく組み合わせ、コストとデザインを両立させるディテールホーム。システムキッチンやペンダント、建具などはすべて既製品。そこに無垢のチークの床や造作のタイル壁などを組み合わせ、トータルとして上質な空気感を表現している



外と内を自然につなげる

全開口の掃き出し窓を開ければ、もう一つのリビングともいえる中庭。ほかに2階と1階に光を届ける天窓など、屋外と室内が自然につなげる工夫が随所に見られる。分譲地にあって、外からの視線を遮りながらも外を取り込む可能性も見える



暮らしやすい間取りとデザインが心地よく調和