



リビングスペースより30cm高いところにあるダイニングキッチン。  
中庭を囲む窓や階段上部の窓から光が差し込む



## 05 EXAMPLE REPORT DETAIL HOME

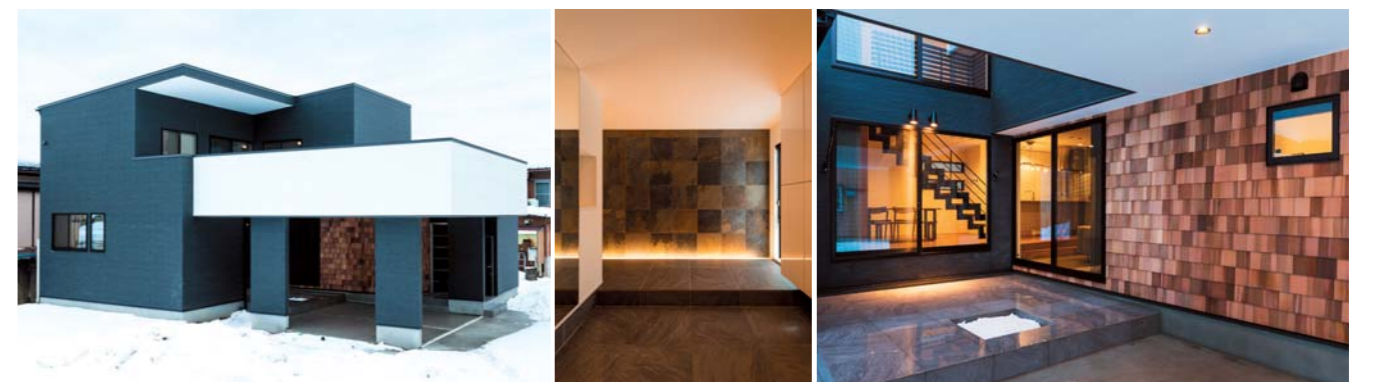
### 中庭を通して外とつながる住まい

オープンガレージと中庭を備えた邸宅感のある外観。室内に入ると中庭を囲んでL字型のLDK。外のタイルが玄関、リビングにまで続いている。

三条市 0邸 | 木造軸組工法 | 工期150日 | フリープラン

ディテールホーム / 坂井建設株式会社

4歳と1歳の男の子がいるO家。長男の小学校入学までにと、約3年前、家づくりに動き始めた。手始めに住宅展示場へ行ったが「どの家も立派すぎて」と方向転換、今度は住宅雑誌を見て気になったビルダーの完成見学会へ。「見る家の延長線上に自分たちの家が描けましたし、いろいろな家を見るのが単純に面白かった」とOさんは振り返る。なかでも足繁く通ったのはディテールホームの見学会。「建てたい家の感じに近いと思っていたところ、三条に拠点があると知って身近に感じられました」。そんなOさんが3年の間に訪れたディテールホームの家は約30軒。「それだけ見れば、似たような家もありそうですが、一軒一軒に個性があつて」「こならきつと自分たちのための家をつくってくれる」と思えたんです。それが最終的にディテールホームに決めた一番の理由だったという。そしてもう一つは「急がされなかったこと」とOさんは笑った。「家は当時、奥さまのご実家に住んでいたことから、急いで建てる理由はなかったというが、普通、会社はそうもいかないはずだ。しかし「じっくり考えていただければ」と言っていた坂井義栄専務のアプローチは、打ち合わせが始まってからも変わらなかったという。「図面ができれば、私たちはある程度、完成形が見えますが、お客さんはそうはいきません。イメージを共有し、後悔しないためにも時間は必要だと思っています」。週に1度の打ち合わせは、建築好きのOさんにとっては待ち遠しいものになっていた。



左 / オープンガレージと中庭という外部と家が一体化したO邸 中 / 玄関を入ると正面の壁には天然石のタイル 右 / 玄関まわりの外壁にはレッドシダーのシングルパネルを採用。階段の枠が外からも見える

広々とした玄関ホール。戸を開けると中庭に面したリビングが広がり、正面の一段高いところにアイランドキッチン、隣にはダイニングスペース。ダイニングの椅子に座れば、黒いアイアンの階段の向こうに、また違った角度から中庭とオープンガレージが眺められる。リビングとダイニングの間に段差を設けつつ、ひとつながりになったL字型のプランは、当初からOさんが要望していた形だという。「ありがたいにしたいけど、この敷地で見事にはまったという印象です」。O家の土地は、道路に面しながらも、一段下がったところにある。坂井専務は、中庭を囲むL字型を提案し、さらに中庭と玄関の外、リビングスペースの床まで同じタイルを使って、屋外と室内が視覚的にもつながるようにしたという。タイルと聞くと、冬は冷たいのではと思うだろうが、O邸では床暖房を採用しているため、寒い日でも快適だ。

「もう一つ、こちらから提案したのがオープンガレージです。敷地に余裕があるという前提ですが、ガレージと家を一体化させると、建物に重みが出ます」と坂井専務。

Oさんは当初「駐車スペースに屋根があるかないか」という程度の認識だったというが、形をなすにつれてその存在の大きさに気づき、今では「雨の日には子ども遊び場にもなるし、つくづくよかったです」と思っています。

そんなディテールホムの提案力は、収納や水まわりのレイアウト、冷蔵庫の置き場所など細部にも渡っていた。「建築好き」と自称するOさんでも「あまり考えていなかった」という細かい部分や使いやすさを落とし込んだ間取りに、Oさん希望の黒というテーマカラーを組み合わせ、まとめあげたのがこの空間だ。

完成後、初めてわが家に入った時のことをよく覚えているというOさん。「夜だったんですが、リビングの間接照明をつけたとたんテンションが上がりました。これはビルが美しいだろうと思ったんです」。満足しきりだが、早くも、また家を建ててみたいと言う。なぜかと聞くと「もう一回、ディテールホームと家をつくりたいんです」。丁寧に時間をかけた家づくり、その過程の楽しさと達成感が伝わってきた。

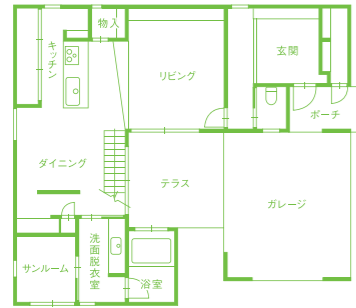
タイル、鉄、木。さまざまな素材の黒が空間を引き締めて

05

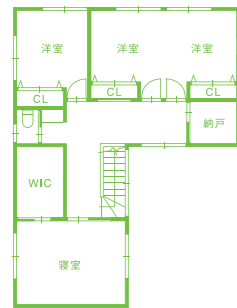
資料請求番号

中庭とオープンガレージを囲んだLDK。階段の手すり、TVの背面、キッチン脇のタイル、塗装ドアに採用された黒が空間を引き締めている

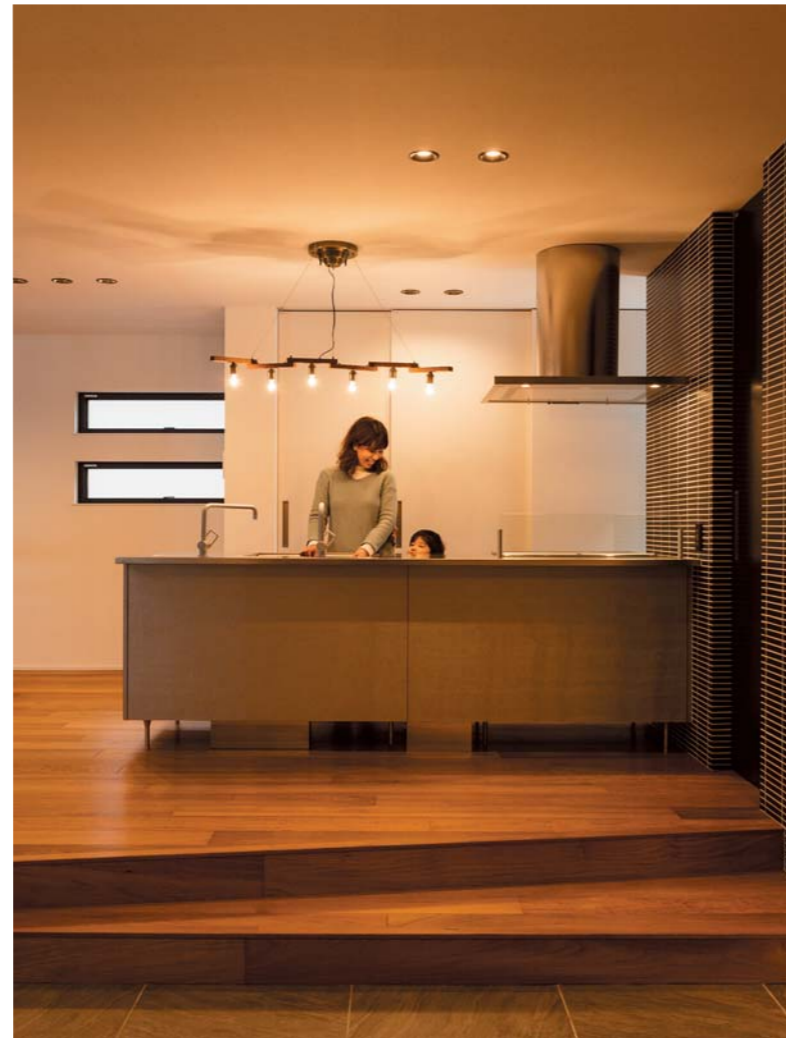
敷地面積／538.87㎡(163.01坪)  
 延床面積／173.20㎡(52.38坪)  
 1階面積／107.99㎡(32.66坪)  
 2階面積／65.21㎡(19.72坪)  
 工 法／木造軸組工法  
 基 礎／ベタ基礎  
 断 熱 材／硬質ウレタンフォーム吹付  
 屋 根 材／ガルバリウム鋼板  
 外 装 材／サイディング、レッドシダー  
 内 装 材／クロス、タイル  
 床 材／チーク複層フローリング、タイル  
 開 口 部／YKK AP APW310  
 キッチン／TOYO KITCHEN  
 バスルーム／システムバスルーム  
 そ の 他／造作家具、床暖房  
 竣工年月／2016年2月  
 家族構成／夫婦+子ども2人



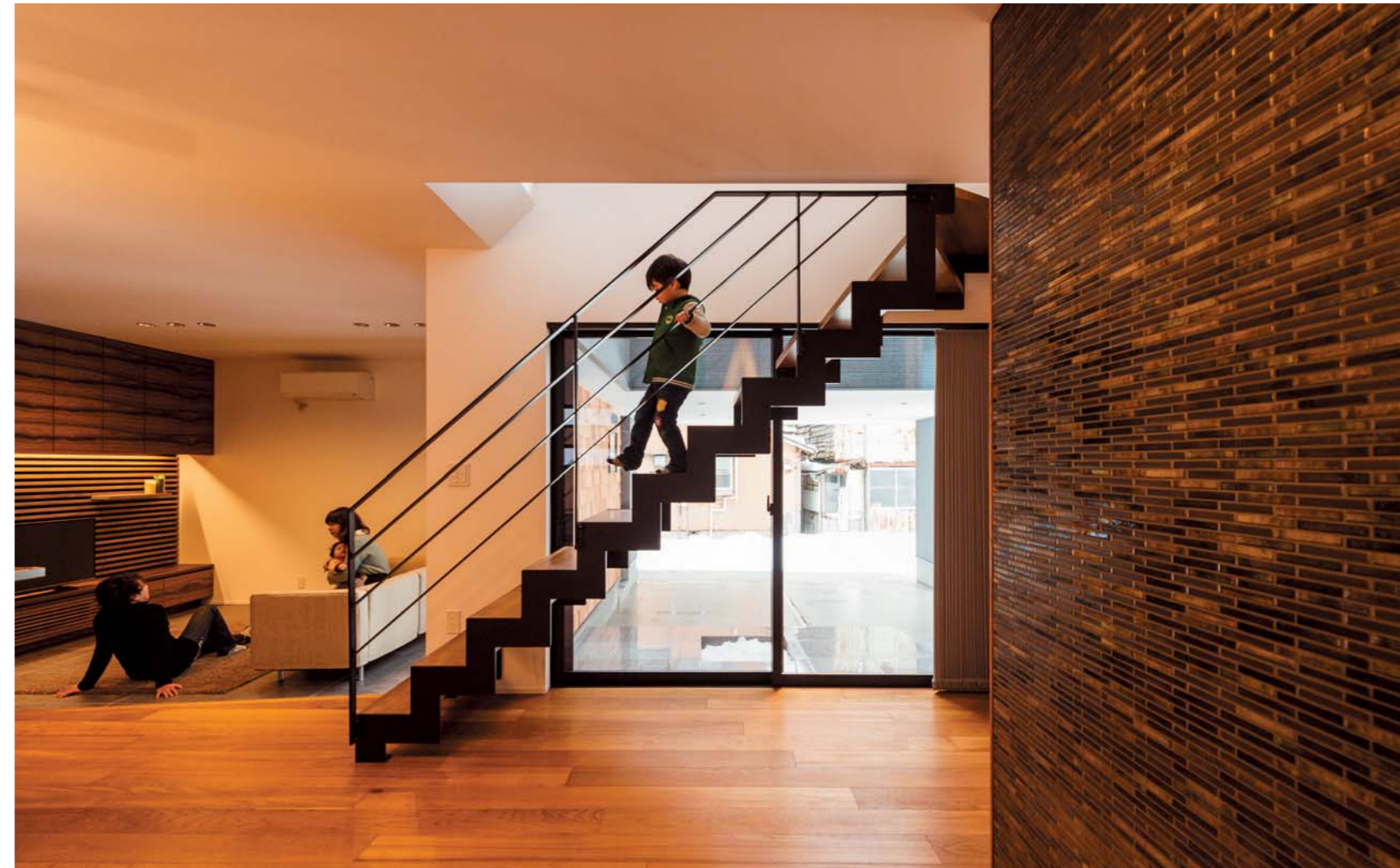
1F



2F



ベンチ代わりになるステップ。キッチンカウンターの背面、天井までの高い引き戸を開けると収納棚がおさまられている



ダイニングから中庭をのぞむとこの風景。右手のモザイクタイルは、茶色の濃淡を組み合わせたもので「完成してみたら驚くほど良かった」とOさん



左／1.5帖の浴室に楕円形の大きなバスタブ 右／ダイニングの隣にある水まわり空間。洗面台はオリジナルで製作。鏡の上下には小さなモザイクタイル



2階にある主寝室。白と無垢の木でシンプルにまとめた空間に、間接照明が表情を加えている



左／広々とした2階の階段まわり。将来的にはベンチを置いて第2のリビングにするのも考えているとか 右／イタリアの輸入陶器を使用した造作の手洗器

ディテールホーム  
／坂井建設株式会社

〒955-0092 三条市須頃1-24  
 Tel 0256-46-0610 Fax 0256-46-0611  
 フリーダイヤル 0120-466-799

詳しい企業情報は「ビルダースクエア」をご覧ください。



資料請求をして頂いた方先着30名様にクオカード(500円分)をプレゼント。  
 ※ケータイからも資料請求できます。詳細は243ページをご覧ください。

