



ディテールホーム／坂井建設株式会社

新潟市西区 1邸 | 木造軸組工法 | 工期120日 | フリープラン

住宅会社選びに悩んだら、思い切った選択肢を広げてみると突破口が開けるかもしれない。「最初は、名前を聞いたことがある、いわゆる大手ハウスメーカーしか考えていませんでした。それで展示場を回ったのですが、イメージに合う家がなかなかなくて、どうしようかなと思っていたんです」。そう話すI夫妻は、友人のすすめで「住まいNET新潟ラウンジ」に足を運んだ。家づくりを考える人に、新潟の住宅会社を紹介する無料相談スペースだ。「S・H・Sにそういう場所があるのは知っていましたが、自分たちが利用するとは思っていませんでした。スタッフの方にパンフレットを見せてもらいながら話をすると、私たちに合いそうな会社を3社紹介してくれて。地元にもこんな素敵なデザインの家をつくる会社があるんだと初めて知りました」。自分の考えを口に出すうちに、漠然としていた思いが整理されていく。つくりたい家のイメージは元々あった二人。それを言葉にすることでより明確になり、夫婦でも共有することができた。

住まいNET新潟ラウンジは、第三者の中立的な立場で相談者の要望や雰囲気に向住宅会社を提示する。それゆえ住宅会社とのマッチング度が高く、やみくもに展示場を回るより効率もいい。I夫妻はラウンジで紹介された3社でそれぞれ話を聞き、相談のしやすさや自由度の高さから、ディテールホームで家づくりをすることに決めた。

09

モノトーンで統一されたクールな外観から一転、中に入ると広がるのは、やわらかな色合いが融け合う、明るく穏やかな空間。



右頁／強度や断熱性に優れた外壁材「コロニアルグラス」をはじめ、塗り壁、木毛セメント板など数種類のモノトーン素材でコーディネートした外観 左頁／南向きの窓からたっぷり光が差し込むLDK。オークの無垢フローリングがシンプルな空間に温かみを与えている

ニユアンスカラーが柔らかく調和する、大空間のLDK

I邸の魅力は、約30帖の広々としたLDKに凝縮されている。南に面した大開口の窓に、2階をゆつたりと見上げる吹き抜け。縦にも横にも視界が広がり、伸びやかな開放感に心も体もリラックスするようだ。これだけ広いと、家具や照明の配置、色使いによっては、がらんと味気ない印象になったり、逆にまとまりがなくなったりと全体のバランスを取るのが難しい。I邸は、グレイージュに塗装されたオークのフローリングを中心に、大型アイランドキッチンと造作ダイニングテーブル、その背面のタイル壁などが緻密に計算された色とバランスで収められ、品よく柔らかな雰囲気漂う。二ひとつの要素は存在感がありながらも、トータルで見るとまとまりがあり、美しく響き合っている。それは高いデザイン力のなせる技だ。

「広いリビングが一番の希望でした。吹き抜けは寒いイメージがありましたが、ディテールホームさんの見学会で見たら開放感があつて、寒さも感じなかったので取り入れることにしました」とIさん。また、他社では難しいと言われたさまざまな細部の仕様も「ディテールホームさんでは好きにやらせてもらえた」と笑顔を浮かべる。

「当社が重視するのは、お客さまに寄り添う家づくりです。施主さまが本当に満足できるか熟考し、最善のアドバイスをし、洗練されたデザイン住宅を適正価格で提供します。営業から設計、設計から現場監督へのバトンタッチも、クオリティを落とさずにできるのが当社の強みだと思います」とディテールホームの担当者は話す。さらに「お客さまのご要望に応えるには、知識量と技術が必要です。私たちはそこにも自信があります」。たとえば、寝室に設置したプロジェクト付きシーリングライト。芸能人がSNSにアップして一気に知名度がアップした。こうした新しい設備も、積極的に情報を仕入れて取り入れている。機能面では基本的にガス仕様とし、エネファームや温水ルームヒーター、ガス衣類乾燥機など、クリーンで体に優しい設備を採用した。

数ヶ月後には第2子が誕生するI家。この広いリビングを子どもたちが駆け回ったり、家族4人が仲良くくつろぐ姿が目に見えよう。

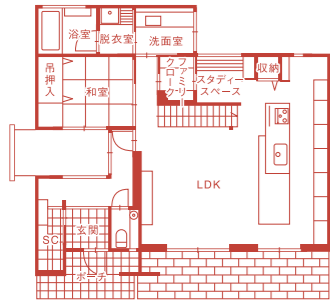


09

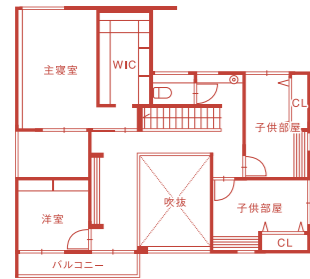
資料請求番号

グレーージュの無垢フローリング、グレーと白のアイランドキッチン、6種類のタイルを組み合わせた白ベースのタイル壁が絶妙なカラーリングを見せるダイニングキッチン

LAYOUT



1F



2F

DATA

- 敷地面積 / 283.79㎡ (85.85坪)
- 延床面積 / 156.37㎡ (47.29坪)
- 1階面積 / 86.26㎡ (26.09坪)
- 2階面積 / 70.11㎡ (21.20坪)
- 工 法 / 木造軸組工法
- 基 礎 / ベタ基礎
- 断 熱 材 / 高性能グラスウール
- 屋 根 材 / ガルバリウム鋼板
- 外 装 材 / コロニアルガラス、ガルバリウム鋼板
窯業系サイディング、塗り壁
- 内 装 材 / クロス、タイル
- 床 材 / オーク無垢材
- 開 口 部 / LIXIL サーモスX
- キ ッ チ ン / タカラスタANDARD
- バスルーム / TOTO
- そ の 他 / 造作家具、長期優良住宅
- 竣工年月 / 2019年10月
- 家族構成 / 夫婦+子ども1人

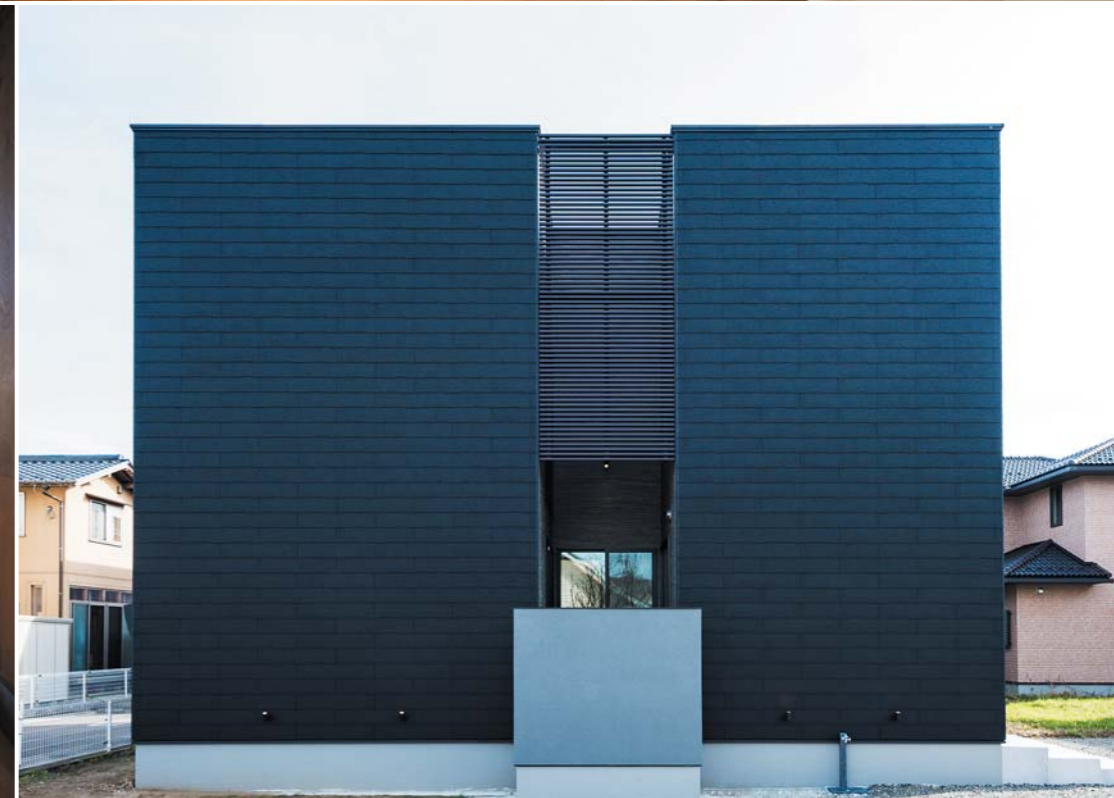
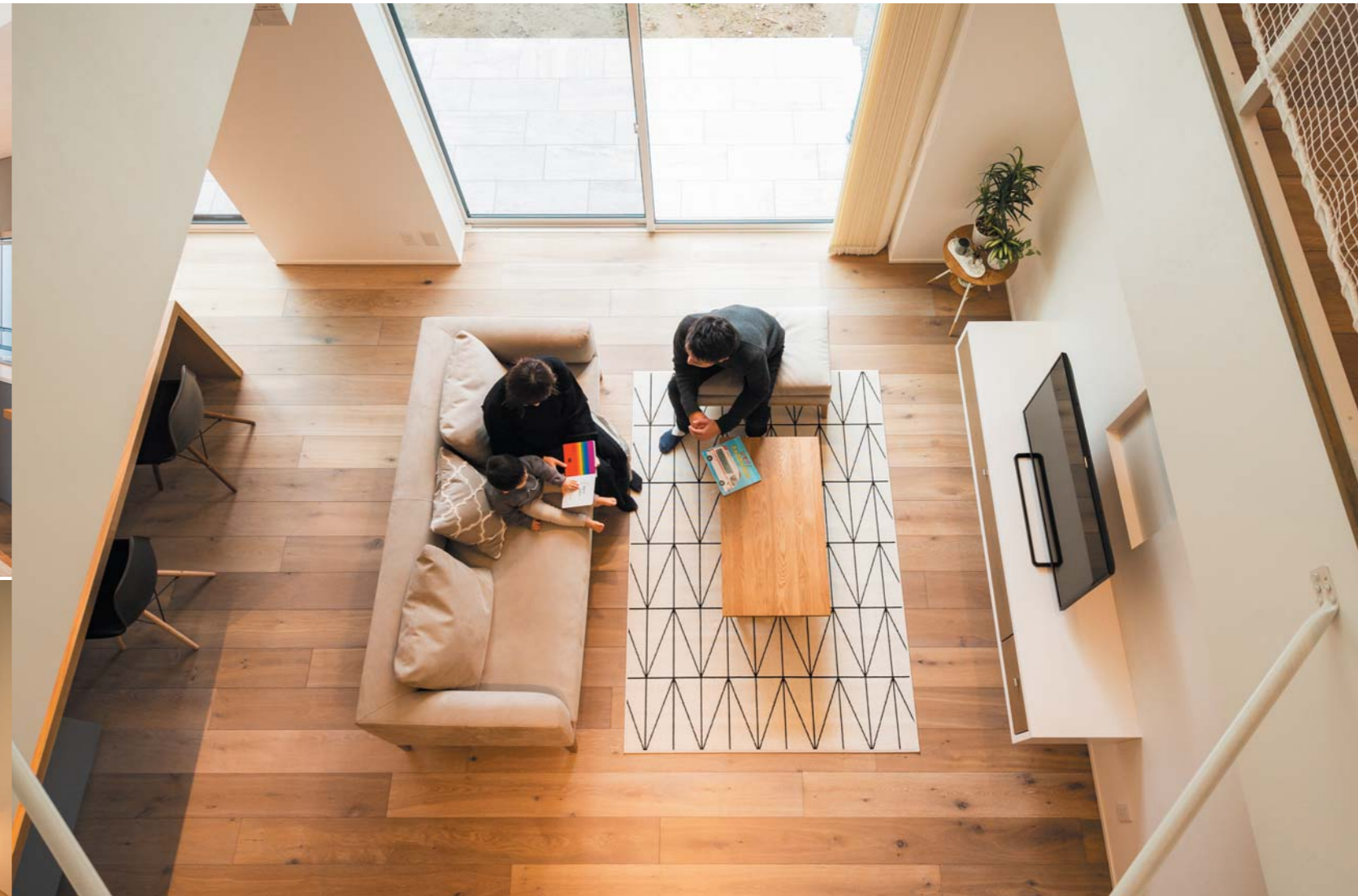
ディテールホーム
／坂井建設株式会社

〒950-0986 新潟市中央区神道寺南2-4-6
Tel 025-288-5535 Fax 025-288-5536
フリーダイヤル 0120-773-121

詳しい企業情報は「ビルダーズスクエア」をご覧ください。



資料請求をして頂いた方先着30名様にクオカード500円分をプレゼント。※詳細は249ページをご覧ください。スマートフォンからでも資料請求できます。



上 / リビング階段は、細いアイアンの手すりで軽やかにデザインした 中右 / アオダモが見える琉球畳の和室
中左 / 日常感が過ぎず、それでいて落ち着いた雰囲気のトイレ 下右 / 2階のホールには、家族で使える本棚を造作。手前の空間にテーブルとイスを置けばカフェ気分読書が楽しめる 下左 / モルタルのカウンターがクールな洗面スペース

上 / ナチュラルで柔らかな空気感に満ちたりビングは、ベースカラーをホワイト、ベージュ、グレーで統一。足元からじんわりと暖かい床暖房も取り入れている 下右 / メインに使った外壁材「コロニアルガラス」は、軽さ、強度、断熱性、色褪せのしにくさなど多くのメリットを持つ 下左 / シンボルツリーのアオダモは、玄関ホール、和室、2階の寝室からも眺められる。春は新芽が顔をだし、秋は紅葉し季節の移ろいを感じさせてくれる