



1.ジョージ・ネルソンのバブルランプが目を引き吹き抜けのリビング。窓の外にはアプローチ沿いの庭木が見える。  
2.間接照明の温かい光に包まれるLDK。ダウンライトの設置部を掘り込んで光源を見えにくくする工夫も。 3.リビング階段はテレビの背面を回り込む設計。壁掛けテレビの後ろの壁にはセメント由来の内装ボードSOLIDOを使用。 4.収納をたっぷり備えた高めのキャビネットには、黒色で統一した調理家電が並ぶ。吊戸棚は天井付近に余白を設けることで圧迫感のないデザインに。 5.黒い金属サイディングで仕上げられたシャープなフォルムの外観。日が沈むと室内の明かりが際立ち始める。 6.キッチン、脱衣室、ファミリークロークの3カ所からアクセスできる洗面室。造作洗面台は隣にあるキッチンと同テイストで統一。フレンチヘリンボーン張りの白いタイルがアクセント。



ディテールホーム／坂井建設 株式会社

新潟市 W邸

## 照明がつくる樹影も美しい 庭木を内包した住まい

住宅会社を選んだ決め手は？

「ディテールホームさんのインスタグラムを見て、自分たちのイメージと合致していると感じましたし、営業担当の松井さんの提案力に魅力を感じました。標準仕様の設備のグレードが高いのもいいなと思いました。」

こだわったところは？

「広いLDKと吹き抜けがある家になりたいと思っていました。あとは、家事が楽になる動線も要望していたことです。妻が希望していた庭木は、アプローチ沿いでリビングからも眺められる場所に植えて頂きました。」

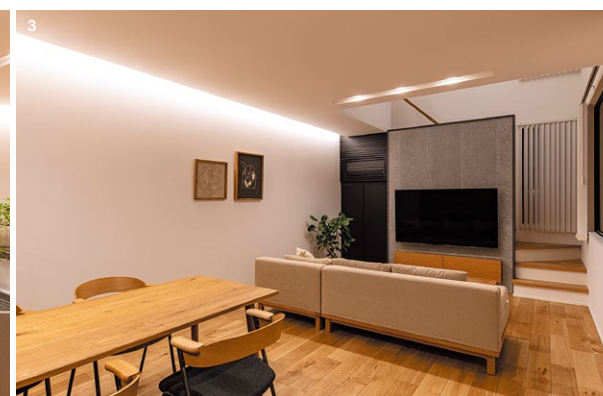
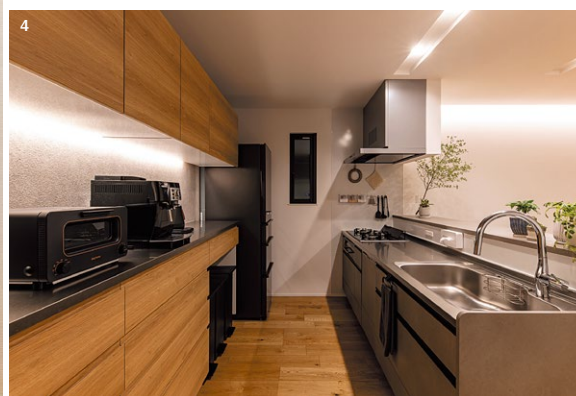
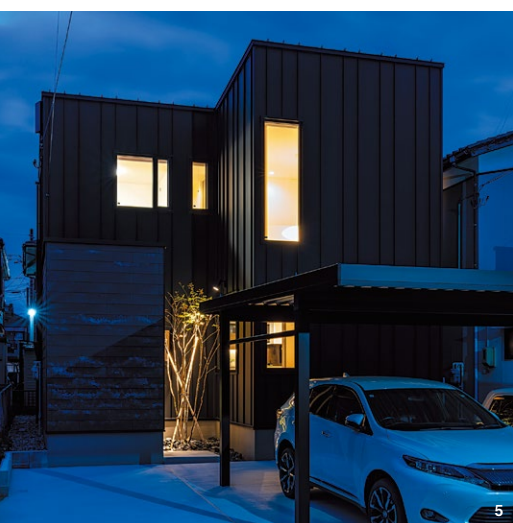
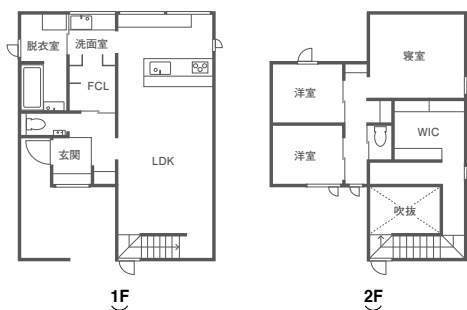
住んでみた感想は？

「吹き抜けのバブルランプや、LDKの間接照明など、照明計画を丁寧にご提案頂き、とてもいい空間になりました。玄関から通り抜けられるファミリークロークのおかげで家事もスムーズになり、生活がしやすいです。」

### DATA

家族構成：夫婦＋子ども1人  
竣工：2024年7月  
構造：木造軸組工法  
延床面積：98.81㎡(29.89坪)  
1F 54.10㎡(16.37坪)  
2F 44.71㎡(13.52坪)  
※建物本体価格帯は省きます。

企業情報はP000～



ライトアップされたアオダモとシラカシの木が迎えてくれるW邸の入口。回廊のようなアプローチが奥行きを感じさせる。





1.2階ホールに造作のカウンターを設置してスタディスペースに。アーチ型の出入口が気分を上げる。 2.上質な家具とペンダントライトでしつらえた大人シックなダイニング。ウォルナットの床材に合わせてコーディネート。 3.壁で囲われたプライベートテラス。周囲からの視線を気にせず、家族でバーベキューをしたり、ゆっくりとくつろげる空間。 4.木の温もりを感じる壁や化粧梁、白のアイアン階段などの異素材がバランスよく融合したデザイン。 5.シンプルな白い箱型のフォルムに、板張りやグレーの塗り壁がアクセントになっている。



「一棟たりともありふれた家は造らない。お客様のライフスタイルに合わせた理想のデザイン住宅を提案する」。これが、ディテールホームが最も大切にしていることです。

同社は設計において、住空間の「美しさ」と住む人にとつての「快適さ」を重視しています。優れたデザインと住み心地を兼ね備えた住まいを実現するため、耐震・断熱・採光・収納などに独自の基準を設けて設計。シンプルかつデザイン性豊かで、住む人がいつでも快適でいられる住まいを提案しています。

「私たちが手掛ける家は、デザインや素材使い、プランもさまざま。それは、一棟一棟にそれぞれのお客様の家づくりへの憧れやこだわりを、隅々まで反映しているからです。お客様の思いやご要望についても丁寧にうかがい、最適なプランをご提案し、敷地や予算に合わせて、ご家族のご希望とりの住まいをつくります」と専務取締役の坂井義栄さんは話します。

同社では、新潟市、三条市、長岡市、柏崎市、上越市の県内各所にてモデルハウスを公開中。ぜひお気軽にお越しいただき、ディテールホームの住まいを体感してみてください。坂井さん。

## ディテールホーム 坂井建設 株式会社

HP: [www.detail-home.com](http://www.detail-home.com)

新潟南長湯 / 新潟市中央区南長湯12-15  
☎0120-773-121 ☎9時～18時 ☎水曜  
新潟神道寺 / 新潟市中央区神道寺南2-4-6  
☎0120-773-121 ☎9時～18時 ☎水曜  
県央 / 三条市須賀1-24  
☎0120-466-799 ☎9時～18時 ☎水曜  
長岡 / 長岡市喜多町386 コパスプラザ1階  
☎0120-701-163 ☎9時～18時 ☎水曜  
柏崎 / 柏崎市日吉町9-8 三佐和ビル104  
☎0120-701-163 ☎9時～18時 ☎水曜  
上越 / 上越市西城町3-5-21 3F-B ☎0120-701-883  
本社 / 長岡市栃尾町丙455-3 ☎0258-52-5279  
☎9時～18時 ☎土・日曜、祝日  
工法 / 木造軸組工法 年間建築棟数 / 210棟  
建設業許可番号 / 新潟県知事許可(特-30)第6427号  
モデルハウス棟数 / 8棟  
新潟市中央区美の里、新潟市西区坂井、新潟市西区山田、  
新潟市西区大野町、三条市石上、燕市秋葉町、  
見附市上新田町、上越市大和



ハウジングこまち  
公式サイトで  
もっと詳しく



資料請求はこちらから→P00

### PICK UP ほぼ毎日開催！家づくり無料相談会

「ローンって何がお得なの?」「どんなお家がいいの?」など、なんでもご相談ください。家づくりのプロがあなたのお悩みを丁寧にヒアリングしてお答えします。

詳しくはこちら



モノトーンの配色に木製ルーバーが映えるファサード。ルーバーの内側には、プライベートテラスが広がる。



プライバシーを確保できるように考慮した設計。カーテンレスで視線が外の風景に抜ける。

美しさと快適さを両立する  
こだわりのデザイン住宅

#### 坪単価

- 120万円以上
- 110万円台
- 100万円台
- 90万円台
- 80万円台
- 70万円台
- 60万円台
- 50万円台
- 50万円未満

#### 施工エリア

- 下越
- 中越
- 上越
- 佐渡