



間接照明に照らされた木毛セメント板の天井が印象的な1階。キッチンの腰壁はセメント由来の建材SOLIDOを使用。



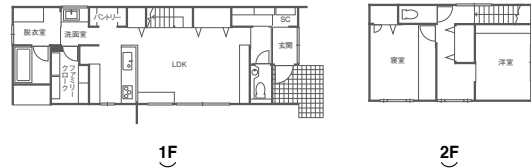
1.LDKの奥にはモールドテックスで仕上げた洗面台が。その奥は2.5畳の脱衣室兼ランドリールーム。 2.玄関のそばにある手洗いカウンター付きのトイレ。左側にはご主人がDIYで塗ったという漆喰の壁。 3.玄関の高窓からは向かいの敷地の木々が眺められる。上がり框をアルミアングルですっきり納めるなど、細部にもこだわりが。 4.ホテルの内装を参考にしたという寝室は、SOLIDOの壁を間接照明が照らすシックな空間。 5.夏の強い日差しを遮る深い軒が特徴的な住まい。外壁には金属サイディングと魚沼杉、SOLIDOを使用。



ディテールホーム／坂井建設 株式会社

長岡市 K邸

## セメントと木が融合する 居心地のいいカフェバーのような空間



### DATA

家族構成：父＋子  
竣工：2024年4月 構造：木造軸組工法  
延床面積：93.43㎡(28.25坪)  
1F 58.24㎡(17.61坪) 2F 35.19㎡(10.64坪)  
※建物本体価格帯は省きます。

企業情報はP202～

住宅会社を選んだ決め手は？  
「見学会で見て頂いた家のデザインがシンプルでスタイリッシュで、雰囲気が出すのが良かったです。そして、担当の田中雄太さんの説明を聞いていく中で、この人にお願ひすればいい家ができそうだと思います。こだわったところは？」  
「バーやカフェのような家にしたい」という希望を伝え、木毛セメント板やSOLIDO、モールドテックスなどの素材を提案して頂きました。キッチン後ろの壁には、お酒を並べるための可動棚を設けています。」  
住んでみた感想は？  
「家事をするにも物を収納するにも使いやすく住みやすい家です。くつろいだ雰囲気でお酒がおいしく飲めますね。遊びに来る友人たちにも好評ですし、テラスでのバーベキューもこの家での楽しみになっています。」

床は150mm幅のオークの換き板を採用。大きな窓の外には、モミジやアオダモが見える。テラスは洗い出し仕上げ。